

●105-7 適性揚才—悠遊服務與試探

一、子計畫名稱	適性揚才—悠遊服務與試探			
二、承辦學校	新竹縣私立內思高級工業職業學校			
三、計畫目標	1. 提升適性學習社區二、三年級國中學生參與高中職適性探索平均次數。 2. 提升社區教育資源使用率，並落實社區國中生之適性學習。 3. 透過試探活動提升社區國中學生對未來職涯體會與認知。			
四、工作內涵	子計畫申請辦理項目名稱		對應方案辦理項目(註)	
	105-7-1	多元職涯試探活動	3.5	社區學校辦理國中學生職涯試探或學術試探活動
五、參與學校		參與校數	參與教師人數	參與學生人數
	大專校院	0	0	0
	高中職	5	27	296
	國中	20	20	2500
六、經費需求	經常門(仟元)		資本門(仟元)	
	1257		1140	
	合計：2397 (仟元)			

註：「對應方案辦理項目」請參看本申請計畫書之附表。

質性指標描述						
方案質性指標		執行本子計畫達成方案質性指標之描述				
七、預期效益	3.2 適性學習社區高中職合作辦理國中學生學術試探及職涯試探活動		本校為純工科學校，長期推動職業教育，為讓國中端學生能體驗與探索職涯發展，特別規畫實作方面的試探課程，讓學生能親自動手做，從體驗中去發掘興趣、去引發學習的動機。增進社區內學生適性學習的試探，加深選其所愛、愛其所選的適性學習機制。			
	量化指標規劃					
	對應方案 K P I	子計畫申請辦理項目名稱	指標項次、方案量化指標名稱		104 達成值	105 目標值
		105-7-1 多元職涯試探活動	3.2 適性學習社區二、三年級國中學生成參與高中職適性探索平均次數。		--	2 次
	對應社區教育資源指標	子計畫申請辦理項目名稱	指標項次	社區教育資源指標名稱	104 達成值	105 目標值
		105-7-1 多元職涯試探活動	2-10	教師參與專業學習社群比率	45.45%	55%
	3-4		高一日校新生就近入學比率	88.18%	91%	
	3-5		高一日校新生註冊人數比率	99%	99%	
<p>註：1. 「對應方案指標」及「對應社區教育資源指標」請參看附表，將附表內容剪貼至該欄位中。</p> <p>2. 本表不敷使用可自行增列。</p>						

適性學習社區：新竹一區

召集學校：竹北高中

合作學校數：9

105-7 適性揚才—悠遊服務與試探

105 會計年度概算表 (105 年 8 月至 12 月)

單位：仟元

經費項目名稱		單位	數量	單價	總價	說明 (請說明內容用途)
(一) 國教署補助經常門						
業務費	授課鐘點費	節	60	0.4	24	105-7-1 多元職涯試探活動營隊鐘點費
	租車費	車	10	4	40	105-7-1 學生往返交通*10
	保險費	人	280	0.035	9.8	105-7-1 參加營隊學生保險*10*28
	膳宿費	人	300	0.07	21	105-7-1 參加營隊學生及工作人員膳食費*10*30
	材料費	人	280	0.1	28	105-7-1 辦理營隊所需材料(每位100元)10*28
	設備維護費	式	5	7	35	105-7-1 營隊之設備維護費(含車床、銑床、電腦設備維護)
	雜支	式	1	7.2	7.2	105-7-1 雜支 7.2
國教署補助經常門小計					165	
國教署補助資本門小計					0	
105 會計年度經常門小計					165	
105 會計年度資本門小計					0	
105 會計年度總計					165	

承辦人：

承辦主任：

主(會)計主任：

校長：

105-7 適性揚才—悠遊服務與試探

106 會計年度概算表（106 年 1 月至 7 月）

單位：仟元

經費項目名稱		單位	數量	單價	總價	說明（請說明內容用途）
(一) 國教署補助經常門						
業務費	授課鐘點費	節	420	0.4	168	105-7-1 職涯試探活動營隊鐘點費 70 班*6 小時
	授課鐘點費	節	20	1.6	32	105-7-1 職涯邀請業師鐘點費 5*4
	租車費	車	70	4	280	105-7-1 學生往返交通*70
	保險費	人	1960	0.035	68.6	105-7-1 學生保險*1960
	全民健康保險補充 保費	式	1	0.6	0.6	105-7-1 全民健康保險補充保費
	膳宿費	人	2100	0.07	147	105-7-1 學生膳食費*2100
	印刷費	人	2000	0.035	70	105-7-1 辦理營隊講義列印
	材料費	人	2000	0.1	200	105-7-1 辦理營隊所需材料 100 元
	物品費	式	5	7	35	105-7-1 職涯試探活動用
	設備維護費	式	5	7	35	105-7-1 職涯試探活動設備維護費 (含車床、銑床、電腦設備維護)
雜支	式	1	55.8	55.8	105-7-1 職涯試探活動雜支*55.8	
國教署補助經常門小計					1092	
(二) 國教署補助資本門						
設備費	3D 列表機	台	2	120	240	105-7-1 多元職涯試探課程用
	CNC 小型雕刻機	組	1	190	190	105-7-1 多元職涯試探課程用
	迷你安全工具機組	組	1	92	92	105-7-1 多元職涯試探課程用
	投影機	台	3	30	90	105-7-1 多元職涯試探課程用
	競賽型機器人	台	2	170	340	105-7-1 多元職涯試探課程用
	迷你多功能金屬車床	台	8	23.5	188	105-7-1 多元職涯試探課程用
國教署補助資本門小計					1140	
106 會計年度經常門小計					1092	
106 會計年度資本門小計					1140	
106 會計年度總計					2232	

承辦人：

承辦主任：

主(會)計主任：

校長：

●105-7 適性揚才—悠遊服務與試探經常門項目概算總表

項次	名稱(項目)	105 年度 8~12 月	106 年度 1~7 月	總額	比例
1	授課鐘點費	24	168	192	15%
2	講座鐘點費	0	32	32	3%
3	出席費、諮詢費	0	0	0	0%
4	工讀費(工作費)	0	0	0	0%
5	保險費	9.8	68.6	78.4	6%
6	印刷費	0	70	70	6%
7	國內旅費、短程車資、運費	0	0	0	0%
8	膳宿費	21	147	168	13%
9	場地使用費	0	0	0	0%
10	教師進修補助費	0	0	0	0%
11	設備維護費	35	35	70	6%
12	材料費	28	200	228	18%
13	租車費	40	280	320	25%
14	物品費	0	35	35	3%
15	其他(非上述 14 項者，請於此項歸類加總)	7.2	55.8	63	5%
小計		165	1092	1257	100%

承辦人：

承辦主任：

主(會)計主任：

校長：

●105-7 適性揚才—悠遊服務與試探

一、105-7-1：多元職涯試探活動

(一)基本資料

1	校內主辦處室/科	實習處		
2	參與單位	本校教務處、社區合作高中職校、社區合作國中		
3	辦理對象	社區合作國中二、三年級學生		
4	參與學校	參與校數	參與教師人數	參與學生人數
	(1)大專校院	0	0	0
	(2)高中	2	6	12
	(3)高職	1	18	36
	(4)國中	20	20	2000

(二)詳細實施內容

本區高中職合作辦理國中學生職涯試探活動，詳細實施內容：

1.跨校分工機制

本區提升社區教育資源—適性探索活動，由本校及東泰高中負責辦理職涯試探活動，在跨校分工機制上，本校辦理技職類工業群科職涯試探，包括電機電子群(電機、電子、資訊科)體驗試探課程、機械群體驗試探課程、設計群體驗課程；另外由東泰高中負責辦理餐旅、動力、農業等群科體驗試探課程；另外有關家政群、商管群科體驗試探課程，則由仰德高中協助辦理。

2.協商控管機制

由本校、東泰高中、仰德高中三校教務主任，共同研擬本區『技職類職涯試探報名表』，內容含跨三校所屬群科體驗試探課程。並委請本縣教育處協助發文至本縣各合作國中端，由各國中輔導室協助宣導及協助報名事宜。經報名後，由本校邀請另外兩校教務主任共同規劃體驗試探課程，以控管各國中學生參加場次、時段及參與對象。讓本區各國中學生均能依其興趣、想了解的群科，參加各校各群科體驗課程，亦能讓本區所屬合作高中職校，共同學習、共同分享、共同為國中端學生服務。

3.本校工業類群科職涯試探活動說明：

辦理項目	活動內容	主辦/協辦 單位 (天次/時數)	參與單位	實施對象 (人數)
105-7-1 多元職 涯試探 活動	工業類群 科職涯試 探活動	<p>結合本校工業類群未來場業發展，擬於國中學生體驗課程前邀請相關場業專家，為學生說明該群科特色及未來場業發展，擬邀請對象為：</p> <p>一、電機機電控制、水電實務工作 二、CNC 車床、工具機相關場業 三、物聯網、資訊產業前景 四、電子自動控制、機械人控制 五、動畫廣告、媒體行銷場業</p> <p>另本校發展適合國中學生未來職涯體驗、探索的活動，預定辦理下列適性探索活動：</p> <p>一、機械群：</p> <p>辦理【壓克力藝術名牌製作體驗營】主要介紹機械群科之特性，利用電腦繪圖之圖像，結合機械科之 CNC 機台，透過軟體將學生將所繪之圖像轉換成 CNC 機台所能判讀之語言，再傳到 CNC 機台雕刻出來。藉此試探活動讓社區國中學生了解機械群未來學習的領域，及未來機械群的職場工作環境。</p> <p>二、設計群：</p> <p>1. 辦理【Q 版漫畫變徽章體驗營】主要介紹設計群科之特性，先指導學生畫 Q 版漫畫，再將繪畫圖案製作成徽章。 2. 辦理【3D 攝影遊世界體驗營】主要指導學生利用本校攝影棚拍影片並進行剪輯。 藉此試探活動讓社區國中學生了解設計群未來學習的領域，及未來設計群的職場工作環境。</p> <p>三、電機電子群：介紹電機電子群科特性，預計辦理 6 種體驗活動。</p> <p>1. 電機科辦理【太陽能車製作營隊】本活動主要讓學生了解太</p>	內思高工/ 東泰高中 仰德高中 (80/480)	自強國中 竹東國中 員東國中 橫山國中 華山國中 芎林國中 峨眉國中 北埔國中 二重國中 五峰國中 尖石國中 富光國中 關西國中 新埔國中 照門國中 石光國中 六家高中 竹北國中 仁愛國中 博愛國中 成功國中 湖口高中 新豐國中 新湖國中 忠孝國中 中正國中 鳳岡國中 臨近社區 學校學生 及本校教 師、學生 (2000 人)

		<p>陽光如何轉變成動力，利用組裝車體進行競賽，藉此導入電之產生及應用，讓參與學生了解電機科學習領域。</p> <p>2.電機科辦理【水電 DIY 體驗營】，指導學生簡易電燈控制配線、PVC 彎管及水龍頭更換等簡易水電維修。讓參與學生了解電機科水電學習領域。</p> <p>3.電子科辦理【樂高機器人組裝控制營】，指導學生利用創意將樂高積木組裝成不同形式機器人並應用程式去控制機器人。讓參與學生了解電子科水程式控制領域。</p> <p>4.電子科辦理【APP 程式設計體驗營】，結合機器人讓學生自行設計 APP 程式去無線遙控機器人。讓參與學生了解電子科程式設計及應用學習領域。</p> <p>5.資訊科辦理【電腦組裝及網路設定營】，指導學生由電腦組裝、軟體安裝、網路線製作到網路設定而後上網之一連串體驗。讓參與學生了解資訊科電腦硬體裝修學習領域。</p> <p>6.資訊科辦理【Arduino 程式設計應用體驗營】，指導學生利用 Arduino 電路板所附程式去設計日常生活所能應用的程式控制，如設計廣告燈。讓參與學生了解資訊科程式設計應用學習領域。</p> <p>希望藉此一系列的試探活動，讓社區國中學生了解電機電子群未來學習的領域，及未來電機電子群的職場工作環境。</p>			
--	--	---	--	--	--

(三)實施進度

工作項目\月份		8	9	10	11	12	1	2	3	4	5	6	7
合作高中職校分工協商	預期	■	■										
	實際												
研擬共同技職類職涯試探報名表	預期		■										
	實際												
委請本縣教育處協助發文至本縣各合作國中	預期			■									
	實際												
共同規劃與控管體驗試探課程	預期				■								
	實際												
機械群體驗課程	預期					■		■	■	■	■		
	實際												
設計群體驗課程	預期					■		■	■	■	■		
	實際												
電機電子群--電機科體驗課程	預期					■		■	■	■	■		
	實際												
電機電子群--電子科體驗課程	預期					■		■	■	■	■		
	實際												
電機電子群--資訊科體驗課程	預期					■		■	■	■	■		
	實際												
經費核銷與成果檢討	預期					■							■
	實際												

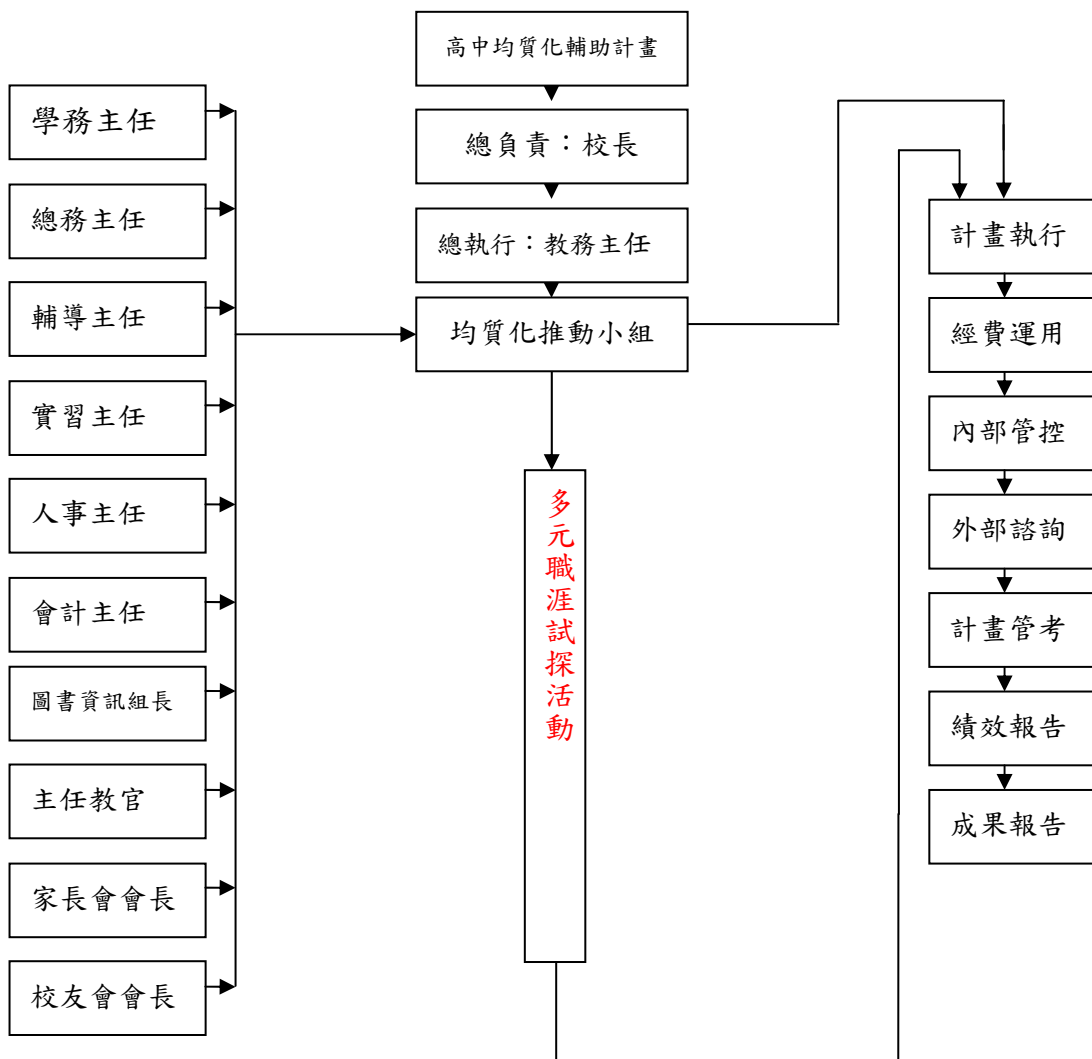
(四)經費需求規劃(單位：仟元)

學年度	經常門	資本門	合計
105	165	0	165
106	1092	1140	2232

三、聯絡人與自主管控制

姓名	楊國鑫	單位	教務處	職稱	教務主任
電話	03-5882520 分機 311	傳真	03-5891729	e-mail	yangks@admin.savs.hcc.edu.tw

內思高工高職均質化輔助方案推動組織圖



內思高工均質化計畫執行進度報告與管制單

年 月份

執行進度報告表				
計畫編號				
計畫項目				
執行期程	年 月至	年 月		
填表人		管考人		
工作要項	執行摘要	工作進度(%)		差異說明與改善對策
		預計	實際	

填報單位：

總幹事：

總召集：

四、子計畫申請經費彙整表(單位：仟元)

子計畫編號	經常門	資本門	合計
105-7-1	1257	1140	2397
總計	1257	1140	2397